

ZACATECAS

¡DESLUMBRANTE!

MINI GUÍA

GUADALUPE

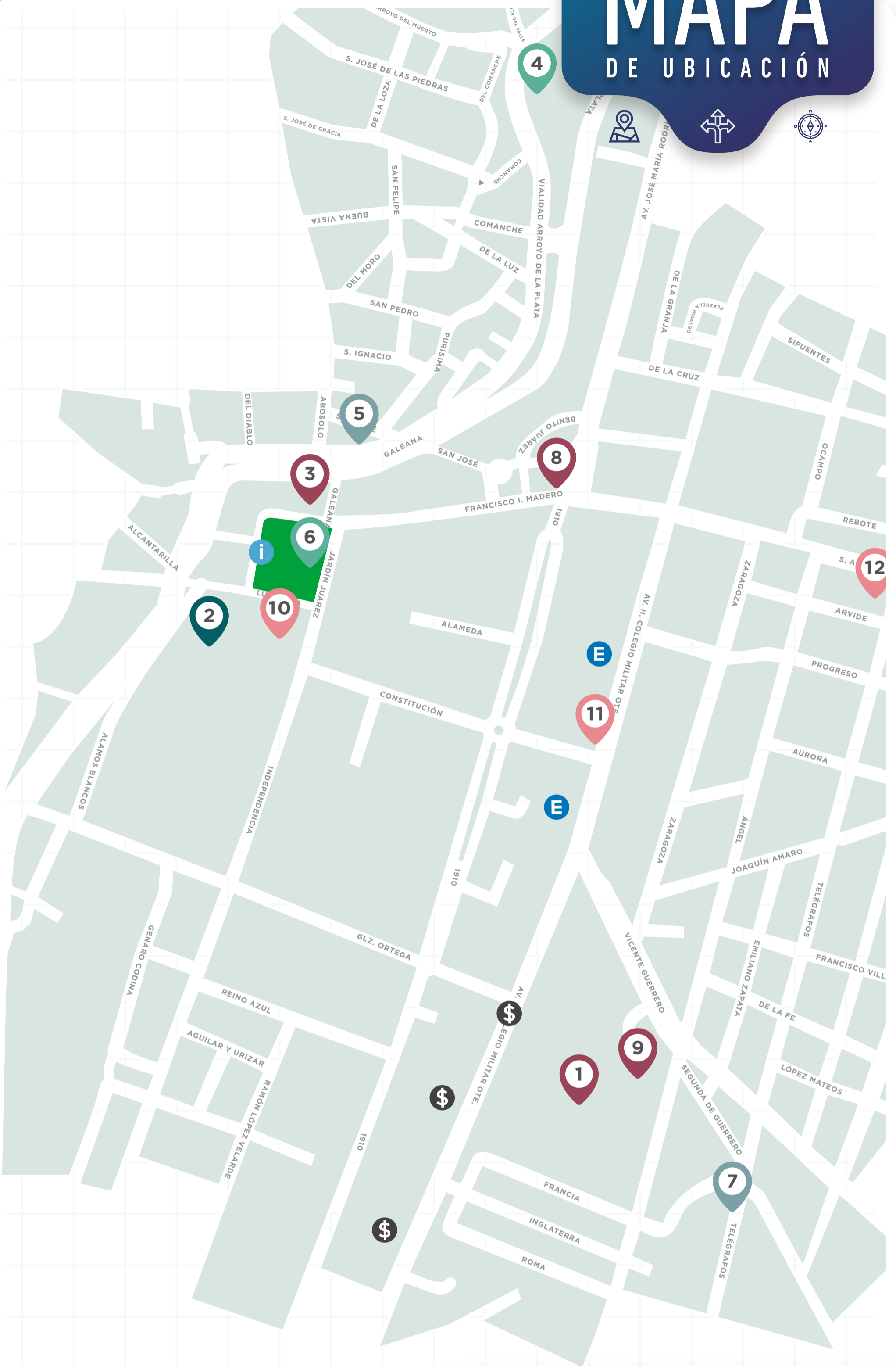


El Más Virreinal

DE LOS PUEBLOS MÁGICOS

PUEBLOS MÁGICOS

# MAPA DE UBICACIÓN



- MUSEOS
- HISTORIA
- TEMPLOS
- PARQUES Y JARDINES
- \$ CAJEROS ATM
- H HOSPITALES
- i MÓDULOS DE INFORMACIÓN
- E ESTACIONAMIENTO

- 1 Presidencia Municipal
- 2 Museo de Guadalupe
- 3 Instituto Municipal de Cultura
- 4 Parque La Purisima
- 5 Plaza Fray Antonio Margil de Jesús
- 6 Jardín Juárez
- 7 Plaza de las Garantías
- 8 Mercado Independencia
- 9 Mercado de Guadalupe
- 10 Convento Franciscano de Nuestra Señora de Guadalupe
- 11 Parroquia de los Sagrados Corazones
- 12 Iglesia de San Antonio

# GUADALUPE

Con la ciudad de Zacatecas forma una Zona metropolitana, la más poblada del Estado. Con su vasta herencia novohispana resguardada en el Museo de Guadalupe, su oferta gastronómica, la artesanía que encontrarás en la Casa Grande Tacoaleche, sus antiguas tradiciones aún vivas y sus casonas, puedes darte una idea de la grandeza que encierra el más virreinal de los pueblos mágicos.

## ¿CÓMO LLEGAR?

Se encuentra a 7 km de la capital, tomando el boulevard Adolfo López Mateos.

Si planeas llegar en camión, la central de autobuses de Zacatecas cuenta con las líneas: Chihuahuenses, ETN Turistar Lujo, Coahuilenses, Estrella Blanca, Futura Ómnibus De México, Transportes Frontera.



### TABLA DE DISTANCIAS

#### A PRINCIPALES CIUDADES

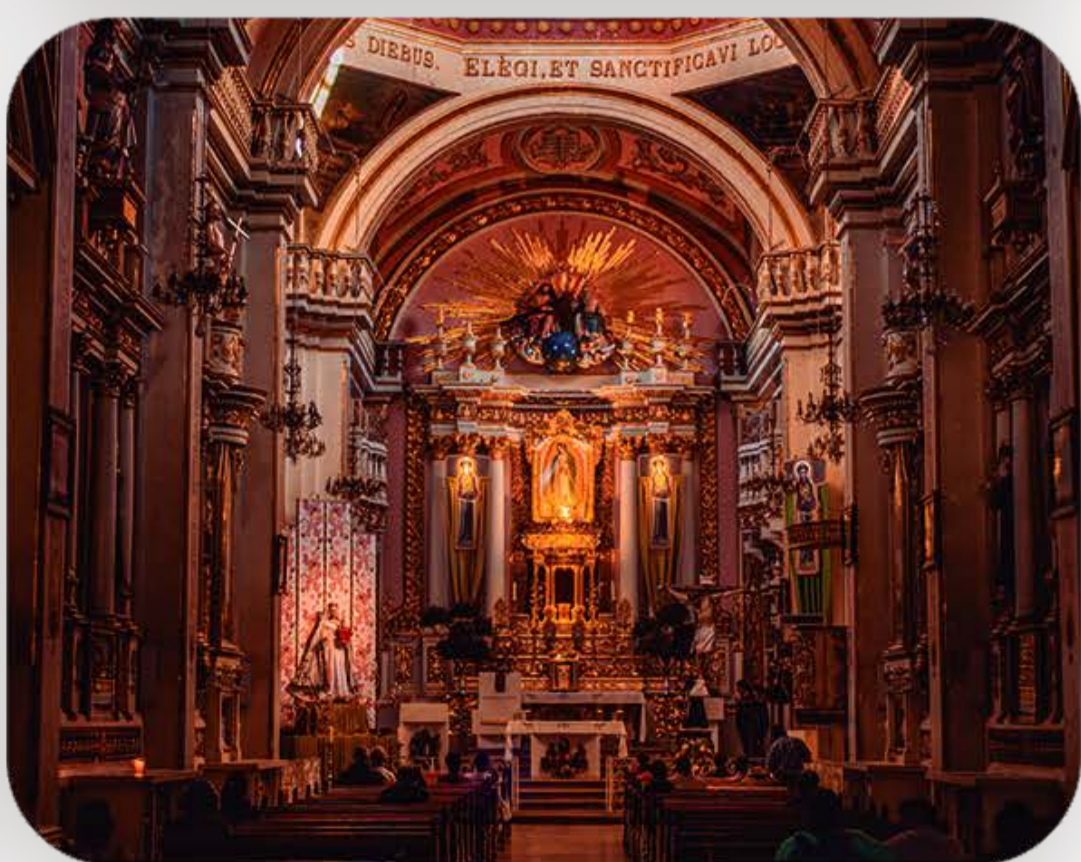
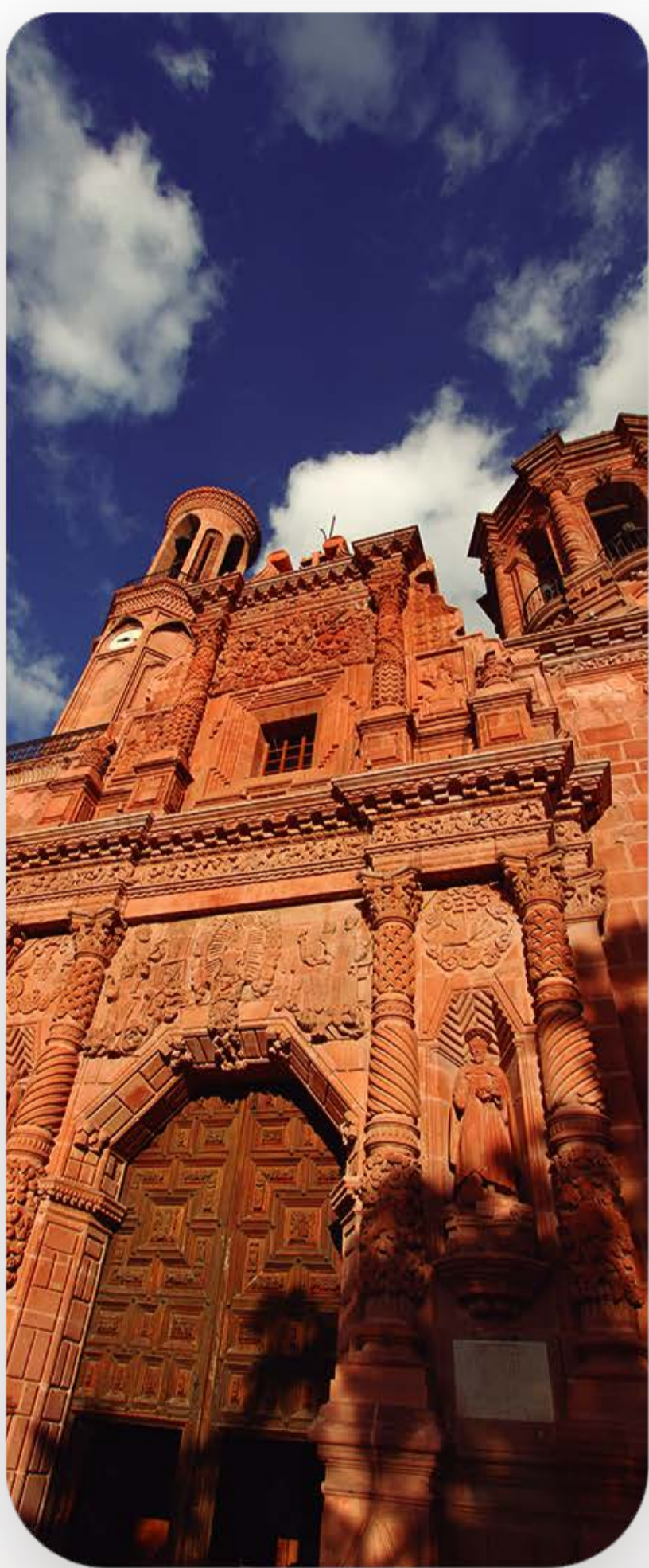
GDL	330 Km	4.00 h
GTO	288 Km	3.30 h
DGO	298 Km	3.00 h
León	235 Km	2.40 h
CDMX	596 Km	6.30 h
MTY	470 Km	5.20 h
Saltillo	382 Km	4.00 h
AGS	109 Km	1.20 h

#### A PUEBLOS MÁGICOS

Teúl	222 Km	3.00 h
Nochistlán	280 Km	3.30 h
Pinos	214 Km	2.15 h
Jerez	62 Km	50 min
Desde Zacatecas		
60 Km / 35 min por ctra. federal 45		
Desde S.L.P.		
187 Km / 1.50 h por ctra. federal 49		

# NO TE PUEDES IR SIN...

- Admirar el arte barroco bañado en oro de 24k de la Capilla de Nápoles
- Comprar o realizar tu propia pieza de plata en el Centro Platero
- Comprar una artesanía
- Disfrutar de la oferta gastronómica
- Darte una escapada romántica en los Conos de Santa Mónica
- Visitarnos durante el Festival Barroco



# IMPERDIBLES

**1** Colegio Militar es una calle con gran tradición comercial en la ciudad, ahí convergen básicamente todos los guadalupenses para comprar y curiosear entre farmacias, zapaterías, tiendas de ropa, mercerías y las infaltables loncherías.

Si de comer se trata, en Guadalupe encontrarás básicamente de todo, si caminas por el centro y el mercado no te irás con hambre de aquí, vas a encontrar por igual tortas, gorditas, birria, mariscos y el tradicional menudo para “crudear” después de un intenso fin de semana; alejándonos un poco del centro en el boulevard Metroplitano y en la avenida García Salinas se ubican restaurantes más sofisticados, de corte internacional y franquicias de comida rápida.

**3** Una tarde para los locales no concurre sin haberse tomado una pequeña pausa del vaivén cotidiano en la Alameda con sus sombreadas bancas en el largo pasillo creado a manera de camellón de la calle 1910, una de las principales de la ciudad.

El Jardín Juárez nos brinda un espacio para apreciar la impactante arquitectura guadalupense, su templo, sus conventos y las casonas que lo rodean son un espacio de recreación para la vista, además de ser otro punto de reunión tradicional en la ciudad.

**5** Santa Mónica, Zóquite y Tacoaleche son 3 de los más importantes poblados del municipio, bien vale la pena darse una escapada por cada una de ellas y descubrir su historia a través de sus museos, ex haciendas y construcciones únicas.

El estilo barroco del Convento de Guadalupe posee una de las pinacotecas virreinales más importantes de la Republica Mexicana, entre cuyas colecciones sobresalen una Virgen de Guadalupe pintada en 1791 por Andrés López y varios óleos de Miguel Cabrera, uno de los autores plásticos más famosos de la época colonial.

2

4

6



## MUSEO DE GUADALUPE

La vida conventual, el magnífico arte sacro y virreinal y la evolución del transporte en México son algunos de los temas se disponen en la veintena de salas que componen este museo ubicado en el deslumbrante recinto que ocupara en el siglo XVIII el Colegio de Propaganda FIDE de Nuestra Señora de Guadalupe. El Museo de Guadalupe se considera como uno de los museos más importantes de México debido a la gran cantidad de arte novohispano que este alberga dentro de sus inmediaciones, dicho acervo de arte está compuesto en su mayoría por pintura, escultura, arte plumaria y libros, entre algunos otros materiales que datan de los siglos XVI al XIX. Fundado el 12 de enero de 1707 por el fray Antonio Margil de Jesús en lo que anteriormente era la ermita de Nuestra Señora del Carmen, después Santuario de Nuestra Señora de Guadalupe de Zacatecas y hospicio para los padres misioneros del estado de Querétaro.

9:00 h a 18:00 h | Martes a Domingo | \$60

# ATRACTIVOS TURÍSTICOS

## CAPILLA DE NÁPOLES

Una de las mejores manifestaciones de la arquitectura religiosa, con acabados en estuco y oro de 24 quilates, el entarimado del piso formado con figuras geométricas da forma a un singular reloj de sol.

## CONVENTO DE GUADALUPE

Santuario de Nuestra Señora de Guadalupe fue construido entre el año 1676 y 1680, ampliado en el año 1721, la decoración interior data en el año 1848 cuando se pusieron los altares neoclásicos.

## CONOS DE SANTA MÓNICA

Se encuentran en el pueblo de Santa Mónica, a 20 km de la ciudad de Zacatecas. A mediados del siglo XIX se erigió la hacienda de San Juan de Trancoso, iniciando como un sitio de producción aumentando su popularidad, inmensos conos para resguardar el maíz, frijol y trigo. Su forma poco usual irrumpe con el paisaje de una manera atrevida y hermosa.

## CENTRO PLATERO

Ubicado en el Casco de la Ex Hacienda de Bernárdez, lugar que tiene muchos años de antigüedad e historia y que fue por muchos años hacienda de beneficio minero.

## JARDÍN JUÁREZ

El Jardín Juárez un espacio de convivencia familiar, que da mayor vida a la plaza principal de Guadalupe, la fuente constituye un complemento al bello conjunto de la Iglesia, el Convento, la Capilla de Nápoles y el Museo de Guadalupe.



# ATRACTIVOS TURÍSTICOS

## SANTUARIO DEL NIÑO DE LAS PALOMITAS

Al santuario en Tacoaleche llega gran cantidad de peregrinos, los cuales después de entrar al santuario y hacer alguna ofrenda pueden pasar a un cobertizo en donde hay mesas y parrillas con gas para preparar alimentos y descansar, algo que en ningún otro santuario se le ofrece al visitante.

## ECOPARQUE CENTENARIO

Cuenta con 100 hectáreas de zona natural protegida, es uno de los escenarios más bellos y novedosos de Zacatecas, en el que pueden convivir personas de todas las edades y se divide en varias secciones, con veredas, puentes, bancas y sombras.

## EREMITORIO SACROMONTE

Se encuentra en la comunidad de Ojo de Agua de la Palma, visitar este lugar es regresar en el tiempo, es conocer un poco a San Francisco de Asís, quien legó este estilo de vida a todos quienes están cobijados bajo su orden. El portón principal siempre permanece cerrado y sólo es abierto el primer domingo de cada mes para permitir a los fieles a entrar a escuchar misa y dejar sus "regalos" a los franciscanos eremitas.

## CASA GRANDE TACOALECHE

A 20 min de la capital, alberga el museo de arte popular mexicano.





# ¿QUÉ HAY QUE HACER?

## RECORRIDO MUSEO DE GUADALUPE

\$85 General | 1(492) 923 2089 | Martes a domingo 9:00 a 18:00 h | Conoce porque es considerado uno de los más importantes del país, puedes preguntarle a los guías por sus historias ocultas.

## RECORRIDO TURÍSTICO

3 horas previa reservación | \$350 adultos, \$250 niños y 3ª edad | Info (492) 795 8207 Juan Francisco Becerra Ferreiro | Santuario de Nuestra Señora de Guadalupe, Capilla de Nápoles, Museo de Guadalupe, Casa del Padre Miguel Agustín Pro, Ex Hacienda de Bernárdez y Centro Platero.

## GUADALUPE TRADICIONAL

Martes a sábado 10:00 am | Operadora Zacatecas 492 924 0050 | Recepturz 492 925 0916 | Argntours 492 924 3088 | Tolosa Tours 492 949 2331 | Turismo Zacatecas 492 101 0300 | \$400 adultos, \$300 niños e INSEN | Recorrido inolvidable a una de las más grandes y maravillosas pinacotecas de Latinoamérica, además visita el Centro Platero, donde observaremos cómo se trabaja la plata y conoceremos de cerca 30 tiendas y talleres especializados en todo tipo de trabajos de platería.

## CAMINO A CASA GRANDE

9:00 am | Agencia de Viajes Vaivén 492 923 3230 | Desde \$490 | Tendrán la oportunidad de aprender de primera mano de los talleristas, incluye brunch con menú regional y traslado de regreso a Zacatecas.



# CONTACTO

Casa de Cultura Municipal  
(492) 154 90 51  
turismo\_gpe@outlook.es

 /GuadalupePuebloMágico

 /GuadalupePuebloMágico

 /GuadalupePueblo



Etiquétanos usando  
**#ZacatecasDeslumbrante**  
**#MagicoGuadalupe**

[www.zacatecastravel.com](http://www.zacatecastravel.com)